

Q.1 The unit of Productivity in terms of energy is :

- (1) Kcal m^{-2}
- (2) $[\text{Kcal m}^{-2}] \text{ yr}^{-1}$
- (3) $\text{gm}^{-2} \text{ yr}^{-1}$
- (4) gm^{-2}

Options 1. 1

2. 2

3. 3

4. 4

Question Type : MCQ

Question ID : 54025014195

Option 1 ID : 54025056777

Option 2 ID : 54025056778

Option 3 ID : 54025056779

Option 4 ID : 54025056780

Status : Answered

Chosen Option : 2

Q.2 *Saccharum barberi* was originally grown in :

- (1) North America
- (2) North India
- (3) South America
- (4) South India

Options 1. 1

2. 2

3. 3

4. 4

Question Type : MCQ

Question ID : 54025014181

Option 1 ID : 54025056721

Option 2 ID : 54025056722

Option 3 ID : 54025056723

Option 4 ID : 54025056724

Status : Not Answered

Chosen Option : --

Q.3 Arrange the following steps of PCR in correct sequence.

- (A) Temperature induced denaturation of double stranded DNA.
- (B) Isolation of gene of interest
- (C) Amplification of gene by using *Taq* polymerase
- (D) Primer annealing on the separated templates

Choose the **correct** answer from the options given below :

- (1) (A), (C), (B), (D)
- (2) (B), (A), (D), (C)
- (3) (A), (B), (D), (C)
- (4) (B), (A), (C), (D)

Options 1. 1

2. 2

3. 3

4. 4

Question Type : MCQ

Question ID : 54025014188

Option 1 ID : 54025056749

Option 2 ID : 54025056750

Option 3 ID : 54025056751

Option 4 ID : 54025056752

Status : Answered

Chosen Option : 2

aglasem.com

Q.4 Which of the following ecosystem is most productive in terms of net primary productivity ?

- (1) Deserts
- (2) Estuaries
- (3) Tropical rain forests
- (4) Oceans

Options 1. 1

2. 2

3. 3

4. 4

Question Type : MCQ

Question ID : 54025014196

Option 1 ID : 54025056781

Option 2 ID : 54025056782

Option 3 ID : 54025056783

Option 4 ID : 54025056784

Status : Answered

Chosen Option : 3

Q.5 Match List - I with List - II.

List - I

- (A) Dodo
- (B) Quagga
- (C) Thylacine
- (D) Stellar Sea Cow

List - II

- (I) Africa
- (II) Russia
- (III) Mauritius
- (IV) Australia

Choose the **correct** answer from the options given below :

- (1) (A)-(III), (B)-(I), (C)-(IV), (D)-(II)
- (2) (A)-(I), (B)-(IV), (C)-(II), (D)-(III)
- (3) (A)-(IV), (B)-(II), (C)-(III), (D)-(I)
- (4) (A)-(II), (B)-(I), (C)-(IV), (D)-(III)

Options 1. 1

2. 2

3. 3

4. 4

Question Type : MCQ

Question ID : 54025014198

Option 1 ID : 54025056789

Option 2 ID : 54025056790

Option 3 ID : 54025056791

Option 4 ID : 54025056792

Status : Answered

Chosen Option : 3

- Q.6** A DNA fragment contains 18% Thymine(T). The combined content of Cytosine (C) and Guanine (G) in it would be :
- (1) 36%
 - (2) 18%
 - (3) 64%
 - (4) 32%

- Options 1. 1
2. 2
3. 3
4. 4

Question Type : MCQ
Question ID : 54025014172
Option 1 ID : 54025056685
Option 2 ID : 54025056686
Option 3 ID : 54025056687
Option 4 ID : 54025056688
Status : Answered
Chosen Option : 3

- Q.7** Match List - I with List - II.

List - I	List - II
(A) Pneumonia	(I) <i>Wuchereria bancrofti</i>
(B) Typhoid	(II) <i>Streptococcus pneumoniae</i>
(C) Filariasis	(III) <i>Entamoeba histolytica</i>
(D) Amoebiasis	(IV) <i>Salmonella typhi</i>

Choose the **correct** answer from the options given below :

- (1) (A)-(II), (B)-(III), (C)-(IV), (D)-(I)
- (2) (A)-(II), (B)-(IV), (C)-(III), (D)-(I)
- (3) (A)-(III), (B)-(IV), (C)-(II), (D)-(I)
- (4) (A)-(II), (B)-(IV), (C)-(I), (D)-(III)

- Options 1. 1
2. 2
3. 3
4. 4

Question Type : MCQ
Question ID : 54025014180
Option 1 ID : 54025056717
Option 2 ID : 54025056718
Option 3 ID : 54025056719
Option 4 ID : 54025056720
Status : Answered
Chosen Option : 2

- Q.8** Identify the statements which hold true for apiculture .
- (A) *Apis dorsata* is the most common honey bee species used for apiculture
 - (B) Honey is the food of high nutritive value and finds use in indigenous system of medicine
 - (C) Bee keeping is not labour intensive
 - (D) Honeybees also produce beeswax
- Choose the correct answer from the options given below :
- (1) (A), (B), and (D) only
 - (2) (A), (B), and (C) only
 - (3) (A), (B), (C) and (D) only
 - (4) (B), (C) and (D) only

Options 1. 1

2. 2

3. 3

4. 4

Question Type : MCQ

Question ID : 54025014182

Option 1 ID : 54025056725

Option 2 ID : 54025056726

Option 3 ID : 54025056727

Option 4 ID : 54025056728

Status : Answered

Chosen Option : 4

- Q.9** Fossils are generally found in :
- (1) Igneous and Metamorphic rocks
 - (2) Sedimentary rocks
 - (3) Metamorphic rocks
 - (4) Sedimentary and Igneous rocks

Options 1. 1

2. 2

3. 3

4. 4

Question Type : MCQ

Question ID : 54025014175

Option 1 ID : 54025056697

Option 2 ID : 54025056698

Option 3 ID : 54025056699

Option 4 ID : 54025056700

Status : Answered

Chosen Option : 2

Q.10

Thalassaemia is a :

- (1) Bone disease
- (2) Blood disease
- (3) Eye disease
- (4) Respiratory disease

Options 1. 1

2. 2

3. 3

4. 4

Question Type : MCQ

Question ID : 54025014169

Option 1 ID : 54025056673

Option 2 ID : 54025056674

Option 3 ID : 54025056675

Option 4 ID : 54025056676

Status : Not Attempted and
Marked For Review

Chosen Option : --

Q.11

In *Vallisneria*, the pollination is carried by :

- (1) Wind
- (2) Water
- (3) Insects
- (4) Animals

Options 1. 1

2. 2

3. 3

4. 4

Question Type : MCQ

Question ID : 54025014164

Option 1 ID : 54025056653

Option 2 ID : 54025056654

Option 3 ID : 54025056655

Option 4 ID : 54025056656

Status : Answered

Chosen Option : 3

Q.12 Leydig cells secrete :

- (1) Gonadotropin Releasing Hormone (GnRH)
- (2) Follicle Stimulating Hormone (FSH)
- (3) Androgens
- (4) Estrogen

Options 1. 1

2. 2

3. 3

4. 4

Question Type : MCQ

Question ID : 54025014165

Option 1 ID : 54025056657

Option 2 ID : 54025056658

Option 3 ID : 54025056659

Option 4 ID : 54025056660

Status : Answered

Chosen Option : 3

Q.13 Gene therapy is a collection of methods for :

- (1) Correcting physiological defects
- (2) Correcting morphological defects
- (3) Treating blood related disorders
- (4) Correcting a genetic defect diagnosed in a child or embryo

Options 1. 1

2. 2

3. 3

4. 4

Question Type : MCQ

Question ID : 54025014190

Option 1 ID : 54025056757

Option 2 ID : 54025056758

Option 3 ID : 54025056759

Option 4 ID : 54025056760

Status : Answered

Chosen Option : 3

aglasem.com

Q-14 Which is not an example of convergent evolution ?

- (1) Eye of an octopus and eye of man
- (2) Sweet potato and Potato
- (3) Thorns of *Bougainvillea* and tendrils of *Cucurbita*
- (4) Wings of butterfly and wings of an Eagle

Options 1. 1

2. 2

3. 3

4. 4

Question Type : MCQ

Question ID : 54025014177

Option 1 ID : 54025056705

Option 2 ID : 54025056706

Option 3 ID : 54025056707

Option 4 ID : 54025056708

Status : Answered

Chosen Option : 4

Q-15 Brief exposure to the sound of minimum _____ can damage ear drums of humans.

- (1) 90 dB
- (2) 110 dB
- (3) 150 dB
- (4) 100 dB

Options 1. 1

2. 2

3. 3

4. 4

Question Type : MCQ

Question ID : 54025014199

Option 1 ID : 54025056793

Option 2 ID : 54025056794

Option 3 ID : 54025056795

Option 4 ID : 54025056796

Status : Answered

Chosen Option : 3

aglasem.com

Q-16 Match List - I with List - II.

- | List - I | List - II |
|----------|---|
| (A) ZIFT | (I) Transfer of an ovum from a donor into the fallopian tube of another female. |
| (B) GIFT | (II) Semen collection from husband/healthy donor is artificially introduced into the uterus of the female |
| (C) IUT | (III) Transfer of zygote or embryo of upto 8 blastomeres into fallopian tube |
| (D) IUI | (IV) Transfer of embryo with more than 8 blastomeres into uterus |

Choose the correct answer from the options given below :

- (1) (A)-(III), (B)-(II), (C)-(IV), (D)-(I)
- (2) (A)-(I), (B)-(II), (C)-(III), (D)-(IV)
- (3) (A)-(III), (B)-(I), (C)-(IV), (D)-(II)
- (4) (A)-(IV), (B)-(III), (C)-(II), (D)-(I)

Options 1. 1

2. 2

3. 3

4. 4

Question Type : MCQ

Question ID : 54025014168

Option 1 ID : 54025056669

Option 2 ID : 54025056670

Option 3 ID : 54025056671

Option 4 ID : 54025056672

Status : Not Answered

Chosen Option : --

Q-17 Which of the following microbes is not used as a biocontrol agent ?

- (1) *Lactobacillus*
- (2) *Bacillus thuringiensis*
- (3) *Trichoderma*
- (4) *Nucleopolyhedrovirus*

Options 1. 1

2. 2

3. 3

4. 4

Question Type : MCQ

Question ID : 54025014184

Option 1 ID : 54025056733

Option 2 ID : 54025056734

Option 3 ID : 54025056735

Option 4 ID : 54025056736

Status : Answered

Chosen Option : 1

Q.18 The following are the natural methods of contraception except :

- (1) Lactational amenorrhea
- (2) Coitus interruptus
- (3) Intra Uterine Devices (IUD)
- (4) Periodic Abstinence

Options 1. 1

2. 2

3. 3

4. 4

Question Type : MCQ

Question ID : 54025014167

Option 1 ID : 54025056665

Option 2 ID : 54025056666

Option 3 ID : 54025056667

Option 4 ID : 54025056668

Status : Answered

Chosen Option : 1

Q.19 The organism that breeds only once in their life time :

- (1) Oysters
- (2) Banyan tree
- (3) Prawn
- (4) Pacific salmon fish

Options 1. 1

2. 2

3. 3

4. 4

Question Type : MCQ

Question ID : 54025014194

Option 1 ID : 54025056773

Option 2 ID : 54025056774

Option 3 ID : 54025056775

Option 4 ID : 54025056776

Status : Answered

Chosen Option : 1

Q.20 Identify the example of Australian Marsupial from the following :

- (1) Flying squirrel
- (2) Flying phalanger
- (3) Bobcat
- (4) Mole

Options 1. 1

2. 2

3. 3

4. 4

Question Type : MCQ

Question ID : 54025014176

Option 1 ID : 54025056701

Option 2 ID : 54025056702

Option 3 ID : 54025056703

Option 4 ID : 54025056704

Status : Answered

Chosen Option : 2

Q-21 In the exponential growth model equation

$$\frac{dN}{dt} = rN$$

'N' stands for :

- (1) Population size
- (2) Number of births
- (3) Number of deaths
- (4) Difference between births and deaths per unit time

Options 1. 1

2. 2

3. 3

4. 4

Question Type : MCQ

Question ID : 54025014193

Option 1 ID : 54025056769

Option 2 ID : 54025056770

Option 3 ID : 54025056771

Option 4 ID : 54025056772

Status : Answered

Chosen Option : 4

Q-22 Arrange the steps of biological sewage treatment process in a sequence.

- (A) Vigorous growth of flocs and significant reduction in BOD
- (B) Activated sludge pumped into anaerobic sludge digester
- (C) Effluent passed into an aeration tank and agitated mechanically
- (D) Effluent transfer to settling tank followed by sedimentation of bacterial flocs

Choose the correct answer from the options given below :

- (1) (A), (B), (C), (D)
- (2) (B), (C), (D), (A)
- (3) (C), (A), (D), (B)
- (4) (D), (C), (B), (A)

Options 1. 1

2. 2

3. 3

4. 4

Question Type : MCQ

Question ID : 54025014186

Option 1 ID : 54025056741

Option 2 ID : 54025056742

Option 3 ID : 54025056743

Option 4 ID : 54025056744

Status : Not Answered

Chosen Option : --

aglasem.com

Q.23 What is the full form of ELISA ?

- (1) Enzyme Linked Immunodeficient-sorbent Assay
- (2) Enzyme Linked Immune-sorbent Assessment
- (3) Enzyme Linked Immuno-sorbent Assay
- (4) Enzyme Linked Immuno-sorbent Assessment

Options 1. 1

2. 2

3. 3

4. 4

Question Type : MCQ

Question ID : 54025014191

Option 1 ID : 54025056761

Option 2 ID : 54025056762

Option 3 ID : 54025056763

Option 4 ID : 54025056764

Status : Answered

Chosen Option : 1

Q.24 Arrange the following in correct sequence with respect to the events of menstrual cycle :

- (A) Development of primary follicle to graafian follicle
- (B) Attainment of peak level in luteinising hormone
- (C) Release of ovum by graafian follicle
- (D) Formation of corpus luteum

Choose the correct answer from the options given below :

(1) (A), (B), (D), (C)

(2) (B), (D), (A), (C)

(3) (A), (C), (D), (B)

(4) (A), (B), (C), (D)

Options 1. 1

2. 2

3. 3

4. 4

Question Type : MCQ

Question ID : 54025014166

Option 1 ID : 54025056661

Option 2 ID : 54025056662

Option 3 ID : 54025056663

Option 4 ID : 54025056664

Status : Not Answered

Chosen Option : --

Q-25 Which of the following organism helps the plants in the absorption of phosphorus from soil ?

- (1) *Anabaena*
- (2) *Nostoc*
- (3) *Glomus*
- (4) *Oscillatoria*

Options 1. 1

2. 2

3. 3

4. 4

Question Type : MCQ

Question ID : 54025014185

Option 1 ID : 54025056737

Option 2 ID : 54025056738

Option 3 ID : 54025056739

Option 4 ID : 54025056740

Status : Answered

Chosen Option : 2

Q-26 Identify the statements which hold true for cancer .

- (A) Cancerous cells do not show contact inhibition
- (B) Chemotherapeutic drugs are used to kill cancerous cells
- (C) Benign tumors can reach distant sites through blood
- (D) Non-ionising radiations can also cause cancer

Choose the **correct** answer from the options given below :

- (1) (A), (B), and (D) only
- (2) (A), (B), and (C) only
- (3) (A), (B), (C) and (D) only
- (4) (B), (C) and (D) only

Options 1. 1

2. 2

3. 3

4. 4

Question Type : MCQ

Question ID : 54025014179

Option 1 ID : 54025056713

Option 2 ID : 54025056714

Option 3 ID : 54025056715

Option 4 ID : 54025056716

Status : Not Answered

Chosen Option : --

Q.27 Heroin, commonly called as *smack* is a/an :

- (1) Cannabinoid
- (2) Opioid
- (3) Phylloid
- (4) Metalloid

Options 1. 1

2. 2

3. 3

4. 4

Question Type : MCQ

Question ID : 54025014178

Option 1 ID : 54025056709

Option 2 ID : 54025056710

Option 3 ID : 54025056711

Option 4 ID : 54025056712

Status : Answered

Chosen Option : 2

Q.28 In angiosperms, the outer wall of ovary develops into :

- (1) Perisperm
- (2) Pericarp
- (3) Periderm
- (4) Sporoderm

Options 1. 1

2. 2

3. 3

4. 4

Question Type : MCQ

Question ID : 54025014161

Option 1 ID : 54025056641

Option 2 ID : 54025056642

Option 3 ID : 54025056643

Option 4 ID : 54025056644

Status : Answered

Chosen Option : 2

aglasem.com

Q-29 Which of the following device is used to culture large volumes of living cells to get products on large scale ?

- (1) PCR machine
- (2) Agitator
- (3) Bioreactor
- (4) Assimilator

Options 1. 1

2. 2

3. 3

4. 4

Question Type : MCQ

Question ID : 54025014187

Option 1 ID : 54025056745

Option 2 ID : 54025056746

Option 3 ID : 54025056747

Option 4 ID : 54025056748

Status : Answered

Chosen Option : 3

Q-30 Identify the statements which are **not true** with respect to Heterochromatin.

- (A) Loosely packed
- (B) Densely packed
- (C) Stains light
- (D) Transcriptionally active

Choose the **correct** answer from the options given below :

- (1) (A), (B), and (D) only
- (2) (A), (C), and (D) only
- (3) (A), (B), (C) and (D) only
- (4) (C), and (D) only

Options 1. 1

2. 2

3. 3

4. 4

Question Type : MCQ

Question ID : 54025014174

Option 1 ID : 54025056693

Option 2 ID : 54025056694

Option 3 ID : 54025056695

Option 4 ID : 54025056696

Status : Answered

Chosen Option : 4

aglasem.com

Q-31 Identify the set of cells which have haploid number of chromosomes ?

- (1) Egg cell and Synergid cell
- (2) Egg cell and Nucellar cell
- (3) Zygote and Egg cell
- (4) Zygote and Antipodal cell

Options 1. 1

2. 2

3. 3

4. 4

Question Type : MCQ

Question ID : 54025014163

Option 1 ID : 54025056649

Option 2 ID : 54025056650

Option 3 ID : 54025056651

Option 4 ID : 54025056652

Status : Answered

Chosen Option : 1

Q-32 Match List - I with List - II.

List - I

- (A) First Restriction Endonuclease
- (B) Disarmed Plasmid
- (C) Antibiotic resistant genes
- (D) *EcoRI*

List - II

- (I) GAATTC
- (II) Selectable markers
- (III) *Hind II*
- (IV) Vector

Choose the **correct** answer from the options given below :

- (1) (A)-(III), (B)-(I), (C)-(II), (D)-(IV)
- (2) (A)-(I), (B)-(III), (C)-(II), (D)-(IV)
- (3) (A)-(III), (B)-(IV), (C)-(II), (D)-(I)
- (4) (A)-(I), (B)-(IV), (C)-(II), (D)-(III)

Options 1. 1

2. 2

3. 3

4. 4

Question Type : MCQ

Question ID : 54025014189

Option 1 ID : 54025056753

Option 2 ID : 54025056754

Option 3 ID : 54025056755

Option 4 ID : 54025056756

Status : Not Answered

Chosen Option : --

Q.33 Match List - I with List - II.

List - I

- (A) Buds
- (B) Conidia
- (C) Gemmules
- (D) Zoospores

List - II

- (I) *Chlamydomonas*
- (II) Sponge
- (III) *Hydra*
- (IV) *Penicillium*

Choose the **correct** answer from the options given below :

- (1) (A)-(IV), (B)-(III), (C)-(II), (D)-(I)
- (2) (A)-(I), (B)-(III), (C)-(IV), (D)-(II)
- (3) (A)-(III), (B)-(IV), (C)-(II), (D)-(I)
- (4) (A)-(III), (B)-(I), (C)-(II), (D)-(IV)

Options 1. 1

2. 2

3. 3

4. 4

Question Type : MCQ

Question ID : 54025014162

Option 1 ID : 54025056645

Option 2 ID : 54025056646

Option 3 ID : 54025056647

Option 4 ID : 54025056648

Status : Answered

Chosen Option : 3

Q.34 Ex-situ conservation method does not include :

- (A) Cryopreservation
- (B) National park
- (C) Zoological park
- (D) Sacred groves

Choose the **correct** answer from the options given below :

- (1) (A) and (D) Only
- (2) (B) and (C) Only
- (3) (B) and (D) Only
- (4) (A) and (C) Only

Options 1. 1

2. 2

3. 3

4. 4

Question Type : MCQ

Question ID : 54025014197

Option 1 ID : 54025056785

Option 2 ID : 54025056786

Option 3 ID : 54025056787

Option 4 ID : 54025056788

Status : Answered

Chosen Option : 2

Q-35 ABO blood group is an example of :

- (1) Single allele
- (2) Multiple alleles
- (3) Single gene
- (4) Two genes

Options 1. 1

2. 2

3. 3

4. 4

Question Type : MCQ

Question ID : 54025014170

Option 1 ID : 54025056677

Option 2 ID : 54025056678

Option 3 ID : 54025056679

Option 4 ID : 54025056680

Status : Answered

Chosen Option : 3

Q-36 If an *E.coli* with heavy DNA (N^{15}) is put in a medium with $NH_4Cl[N^{14}]$ then, what type of DNA will be obtained after two generations/replications ?

- (1) $N^{14}N^{14}$ type
- (2) $N^{14}N^{15}$ and $N^{14}N^{14}$ type
- (3) $N^{14}N^{15}$ and $N^{15}N^{15}$ type
- (4) $N^{15}N^{15}$ and $N^{14}N^{14}$ type

Options 1. 1

2. 2

3. 3

4. 4

Question Type : MCQ

Question ID : 54025014173

Option 1 ID : 54025056689

Option 2 ID : 54025056690

Option 3 ID : 54025056691

Option 4 ID : 54025056692

Status : Answered

Chosen Option : 4

aglasem.com

Q.37 Match List - I with List - II.

List - I

(Animal breeding)

- (A) Crossing tall F_2 progeny with recessive parent to determine its genotype
(B) Breeding within the same breed with no common ancestor
(C) Breeding of superior male of one breed with the superior female of another breed
(D) Breeding of animals of two different but related species

List - II

(Type)

- (I) Cross-breeding
(II) Inter-specific hybridization
(III) Test-crossing
(IV) Out-crossing

Choose the correct answer from the options given below :

- (1) (A)-(I), (B)-(II), (C)-(III), (D)-(IV)
(2) (A)-(II), (B)-(I), (C)-(III), (D)-(IV)
(3) (A)-(I), (B)-(II), (C)-(IV), (D)-(III)
(4) (A)-(III), (B)-(IV), (C)-(I), (D)-(II)

Options 1. 1

2. 2
3. 3
4. 4

Question Type : MCQ

Question ID : 54025014183

Option 1 ID : 54025056729

Option 2 ID : 54025056730

Option 3 ID : 54025056731

Option 4 ID : 54025056732

Status : Answered

Chosen Option : 1

Q.38 Identify the metal which is NOT used in catalytic converters.

- (1) Gold
(2) Platinum
(3) Rhodium
(4) Palladium

Options 1. 1

2. 2
3. 3
4. 4

Question Type : MCQ

Question ID : 54025014200

Option 1 ID : 54025056797

Option 2 ID : 54025056798

Option 3 ID : 54025056799

Option 4 ID : 54025056800

Status : Not Answered

Chosen Option : --

Q.39 Match List - I with List - II.

List - I

- (A) Down's syndrome
- (B) Klinefelter's syndrome
- (C) Turner's syndrome
- (D) Normal human

List - II

- (I) 44 + XX/XY
- (II) 44 + XO
- (III) 44 + XXY
- (IV) 45 + XX/XY

Choose the **correct** answer from the options given below :

- (1) (A)-(I), (B)-(III), (C)-(II), (D)-(IV)
- (2) (A)-(II), (B)-(IV), (C)-(III), (D)-(I)
- (3) (A)-(IV), (B)-(III), (C)-(II), (D)-(I)
- (4) (A)-(III), (B)-(II), (C)-(IV), (D)-(I)

Options 1. 1

2. 2

3. 3

4. 4

Question Type : MCQ

Question ID : 54025014171

Option 1 ID : 54025056681

Option 2 ID : 54025056682

Option 3 ID : 54025056683

Option 4 ID : 54025056684

Status : Answered

Chosen Option : 1

Q.40 Which of the following statements are NOT true for biopiracy ?

- (A) It is the use of bio-resources by multinational companies with proper authorisation by the concerned country
- (B) Developing countries are rich in biodiversity
- (C) Developed countries are rich in traditional knowledge related to bio resources
- (D) Biopiracy involves inadequate compensation and benefit sharing between developed and developing countries, while using latter's bioresources by the former

Choose the **correct** answer from the options given below :

- (1) (A) and (C) Only
- (2) (A) and (B) Only
- (3) (B) and (D) Only
- (4) (C) and (B) Only

Options 1. 1

2. 2

3. 3

4. 4

Question Type : MCQ

Question ID : 54025014192

Option 1 ID : 54025056765

Option 2 ID : 54025056766

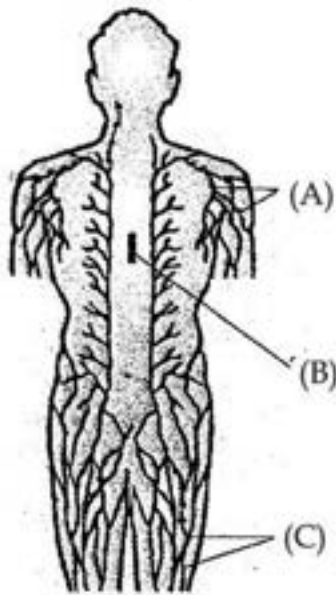
Option 3 ID : 54025056767

Option 4 ID : 54025056768

Status : Answered

Chosen Option : 2

Q-41 Observe the diagram and answer the following question :



Diagrammatic representation of Lymphatic system

A, B and C labelled in the diagram are :

- (A) Thymus
- (B) Lymph nodes
- (C) Lymphatic vessels
- (D) Bone marrow

Choose the **correct** answer from the options given below :

- (1) (A), (B), (D) respectively
- (2) (B), (A), (C) respectively
- (3) (A), (B), (D) respectively
- (4) (C), (B), (A) respectively

Options 1. 1

2. 2

3. 3

4. 4

Question Type : MCQ

Question ID : 54025014201

Option 1 ID : 54025056801

Option 2 ID : 54025056802

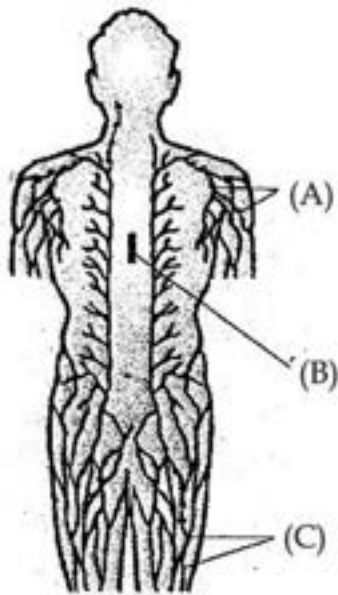
Option 3 ID : 54025056803

Option 4 ID : 54025056804

Status : Not Answered

Chosen Option : --

Q-42 Observe the diagram and answer the following question :



Diagrammatic representation of Lymphatic system

Identify the primary lymphoid organs :

- (A) Lymph nodes
- (B) Bone marrow
- (C) Thymus
- (D) Tonsils

Choose the correct answer from the options given below :

- (1) (A) and (B) Only
- (2) (C) and (D) Only
- (3) (B) and (C) Only
- (4) (A) and (C) Only

Options 1. 1

2. 2

3. 3

4. 4

Question Type : MCQ

Question ID : 54025014202

Option 1 ID : 54025056805

Option 2 ID : 54025056806

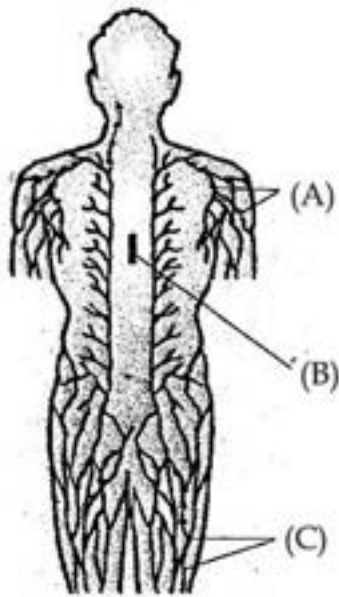
Option 3 ID : 54025056807

Option 4 ID : 54025056808

Status : Not Answered

Chosen Option : --

Q.43 Observe the diagram and answer the following question :



Diagrammatic representation of Lymphatic system

Which of the following organ reduces in size with age ?

- (1) Thymus
- (2) Spleen
- (3) Lymph nodes
- (4) Bone marrow

Options 1. 1

2. 2

3. 3

4. 4

Question Type : MCQ

Question ID : 54025014203

Option 1 ID : 54025056809

Option 2 ID : 54025056810

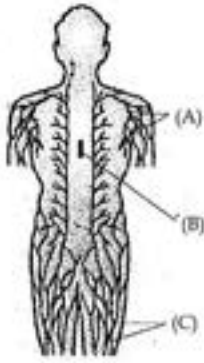
Option 3 ID : 54025056811

Option 4 ID : 54025056812

Status : Answered

Chosen Option : 4

Q.44 Observe the diagram and answer the following question :



Diagrammatic representation of Lymphatic system
Match List - I with List - II.

List - I	List - II
(A) MALT	(I) Largest reservoir of erythrocytes
(B) Spleen	(II) Provides microenvironment for development and maturation of T-lymphocytes
(C) Thymus	(III) Peyer's patches
(D) Small intestine	(IV) Lining of urogenital tract

Choose the correct answer from the options given below :

- (1) (A)-(I), (B)-(II), (C)-(IV), (D)-(III)
- (2) (A)-(II), (B)-(III), (C)-(I), (D)-(IV)
- (3) (A)-(IV), (B)-(I), (C)-(II), (D)-(III)
- (4) (A)-(III), (B)-(IV), (C)-(I), (D)-(II)

- Options 1. 1
2. 2
3. 3
4. 4

Question Type : MCQ

Question ID : 54025014204

Option 1 ID : 54025056813

Option 2 ID : 54025056814

Option 3 ID : 54025056815

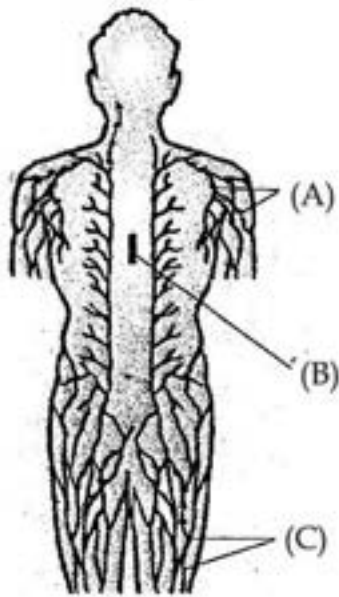
Option 4 ID : 54025056816

Status : Not Answered

Chosen Option : --

aglasem.com

Q-45 Observe the diagram and answer the following question :



Diagrammatic representation of Lymphatic system

What is the full form of MALT ?

- (1) Mucosa Associated Lymphatic Tissue
- (2) Mucous Associated Lymphoid Tissue
- (3) Mucous Associated Lymphatic Tissue
- (4) Mucosa Associated Lymphoid Tissue

Options 1. 1

2. 2

3. 3

4. 4

Question Type : MCQ

Question ID : 54025014205

Option 1 ID : 54025056817

Option 2 ID : 54025056818

Option 3 ID : 54025056819

Option 4 ID : 54025056820

Status : Not Answered

Chosen Option : --

Q.46 Read the paragraph and answer the question.

Broadly, genetic disorders may be grouped into two categories - Mendelian disorders and Chromosomal disorders. Mendelian disorders are mainly determined by alteration or mutation in the single gene. These disorders are transmitted to the offspring on the same lines as we have studied in the principle of inheritance. The trait may also be linked to the sex chromosome as in case of haemophilia. It is evident that this X-linked recessive trait shows transmission from carrier female of male progeny.

The disease which is transmitted to the offsprings following the principles of inheritance is :

- (1) Sickle cell anaemia
- (2) Down's Syndrome
- (3) Klinefelter's Syndrome
- (4) Turner's Syndrome

Options 1. 1

2. 2

3. 3

4. 4

Question Type : MCQ

Question ID : 54025014206

Option 1 ID : 54025056821

Option 2 ID : 54025056822

Option 3 ID : 54025056823

Option 4 ID : 54025056824

Status : Answered

Chosen Option : 1

Q.47 Read the paragraph and answer the question.

Broadly, genetic disorders may be grouped into two categories - Mendelian disorders and Chromosomal disorders. Mendelian disorders are mainly determined by alteration or mutation in the single gene. These disorders are transmitted to the offspring on the same lines as we have studied in the principle of inheritance. The trait may also be linked to the sex chromosome as in case of haemophilia. It is evident that this X-linked recessive trait shows transmission from carrier female of male progeny.

Match List - I with List - II.

List - I

- (A) Autosomal dominant trait
- (B) Autosomal recessive trait
- (C) Sex linked recessive trait
- (D) Gain of chromosomes

List - II

- (I) Klinefelter's Syndrome
- (II) Sickle Cell Anaemia
- (III) Myotonic Dystrophy
- (IV) Haemophilia

Choose the correct answer from the options given below :

- (1) (A)-(III), (B)-(IV), (C)-(I), (D)-(II)
- (2) (A)-(II), (B)-(I), (C)-(III), (D)-(IV)
- (3) (A)-(III), (B)-(II), (C)-(IV), (D)-(I)
- (4) (A)-(I), (B)-(III), (C)-(IV), (D)-(III)

Options 1. 1

2. 2

3. 3

4. 4

Question Type : MCQ

Question ID : 54025014207

Option 1 ID : 54025056825

Option 2 ID : 54025056826

Option 3 ID : 54025056827

Option 4 ID : 54025056828

Status : Answered

Chosen Option : 4

Q.48 Read the paragraph and answer the question.

Broadly, genetic disorders may be grouped into two categories - Mendelian disorders and Chromosomal disorders. Mendelian disorders are mainly determined by alteration or mutation in the single gene. These disorders are transmitted to the offspring on the same lines as we have studied in the principle of inheritance. The trait may also be linked to the sex chromosome as in case of haemophilia. It is evident that this X-linked recessive trait shows transmission from carrier female of male progeny.

What is the probability of having a haemophilic child to a carrier mother and a normal father ?

- (1) 50%
- (2) 75%
- (3) 100%
- (4) 25%

Options 1. 1

- 2. 2
- 3. 3
- 4. 4

Question Type : MCQ

Question ID : 54025014208

Option 1 ID : 54025056829

Option 2 ID : 54025056830

Option 3 ID : 54025056831

Option 4 ID : 54025056832

Status : Answered

Chosen Option : 4

Q.49 Read the paragraph and answer the question.

Broadly, genetic disorders may be grouped into two categories - Mendelian disorders and Chromosomal disorders. Mendelian disorders are mainly determined by alteration or mutation in the single gene. These disorders are transmitted to the offspring on the same lines as we have studied in the principle of inheritance. The trait may also be linked to the sex chromosome as in case of haemophilia. It is evident that this X-linked recessive trait shows transmission from carrier female of male progeny.

Which of the following disease is a result of aneuploidy ?

- (A) Turner's Syndrome
- (B) Klinefelter's Syndrome
- (C) Down's Syndrome
- (D) Phenylketonuria

Choose the correct answer from the options given below :

- (1) (A) and (C) only
- (2) (B) and (C) only
- (3) (A), (B) and (C) only
- (4) (A) and (D)

Options 1. 1

- 2. 2
- 3. 3
- 4. 4

Question Type : MCQ

Question ID : 54025014209

Option 1 ID : 54025056833

Option 2 ID : 54025056834

Option 3 ID : 54025056835

Option 4 ID : 54025056836

Status : Answered

Chosen Option : 4

aglasem.com

Q.50 Read the paragraph and answer the question.

Broadly, genetic disorders may be grouped into two categories - Mendelian disorders and Chromosomal disorders. Mendelian disorders are mainly determined by alteration or mutation in the single gene. These disorders are transmitted to the offspring on the same lines as we have studied in the principle of inheritance. The trait may also be linked to the sex chromosome as in case of haemophilia. It is evident that this X-linked recessive trait shows transmission from carrier female of male progeny.

Which of the following is not a Mendelian disorder ?

- (1) Cystic Fibrosis
- (2) Turner's Syndrome
- (3) Sickle cell anaemia
- (4) Thalassaemia

Options 1. 1

2. 2

3. 3

4. 4

Question Type : MCQ

Question ID : 54025014210

Option 1 ID : 54025056837

Option 2 ID : 54025056838

Option 3 ID : 54025056839

Option 4 ID : 54025056840

Status : Answered

Chosen Option : 1

aglasem.com

Q.1 कई पारितंत्र सेवाओं के कुल मूल्य में से वह सेवा जिसकी भागीदारी लगभग 50% है ?

- (1) पोषण चक्रण
- (2) वन्य जीव आवास
- (3) मृदा संरचना
- (4) जलवायु नियमन

Options 1. 1

2. 2
3. 3
4. 4

Question Type : MCQ

Question ID : 54025014546

Option 1 ID : 54025058181

Option 2 ID : 54025058182

Option 3 ID : 54025058183

Option 4 ID : 54025058184

Status : Not Answered

Chosen Option : --

Q.2 'XO' प्रकार का लिंग निर्धारण पाया जाता है :

- (1) ड्रोसोफिला (फलमक्खी)
- (2) (ग्रासहॉपर) टिड्डा
- (3) मुर्गी
- (4) मधुप (मधुमक्खी)

Options 1. 1

2. 2
3. 3
4. 4

Question Type : MCQ

Question ID : 54025014521

Option 1 ID : 54025058081

Option 2 ID : 54025058082

Option 3 ID : 54025058083

Option 4 ID : 54025058084

Status : Answered

Chosen Option : 1

aglasem.com

Q.3 डार्विन के फिंच पक्षी उदाहरण हैं :

- (1) मौसमी पृथक्करण
- (2) बलान (साल्टेशन)
- (3) मौसमी प्रवास
- (4) अनुकूली विकिरण

Options 1. 1

2. 2

3. 3

4. 4

Question Type : MCQ

Question ID : 54025014525

Option 1 ID : 54025058097

Option 2 ID : 54025058098

Option 3 ID : 54025058099

Option 4 ID : 54025058100

Status : Answered

Chosen Option : 1

Q.4 दिए गए विकल्पों में से उन सूक्ष्मजीवों को पहचानें जो कार्बनिक स्तर पर कार्बनिक अम्ल और एंजाइम बनाने में प्रयोग किए जाते हैं :

- (A) *ट्राइकोडर्मा फॉलिस्पोरम*
- (B) *स्ट्रेप्टोकोकस*
- (C) *क्लोस्ट्रिडियम ब्यूटीलिकम*
- (D) *एस्पेरिलस सडग*

नीचे दिए गए विकल्पों में से सही उत्तर का चयन कीजिए :

- (1) केवल (A), (B) और (C)
- (2) केवल (A), (B) और (D)
- (3) केवल (A), (B), (C) और (D)
- (4) केवल (B), (C) और (D)

Options 1. 1

2. 2

3. 3

4. 4

Question Type : MCQ

Question ID : 54025014536

Option 1 ID : 54025058141

Option 2 ID : 54025058142

Option 3 ID : 54025058143

Option 4 ID : 54025058144

Status : Answered

Chosen Option : 1

aglasem.com

Q.5

असुगुणिता का अर्थ है :

- (1) गुणसूत्रों का पूर्णतया दुगुना होना
- (2) गुणसूत्र की अधिकता या हानि
- (3) सभी गुणसूत्रों की पूर्णतया हानि
- (4) गुणसूत्रों का उलझना

Options 1. 1

2. 2

3. 3

4. 4

Question Type : MCQ

Question ID : 54025014519

Option 1 ID : 54025058073

Option 2 ID : 54025058074

Option 3 ID : 54025058075

Option 4 ID : 54025058076

Status : Answered

Chosen Option : 3

Q.6

जेल इलेक्ट्रोफोरेसिस के संदर्भ में क्या सत्य है ?

- (A) यह DNA के खंडों को पृथक करने में प्रयोग में लाया जाता है।
- (B) DNA का पृथक्करण खंडों के आकार के आधार पर होता है।
- (C) DNA का पृथक्करण खंडों के आवेश के आधार पर होता है।
- (D) पृथक किये गये खंडों को बिना रंजित किये देखा जा सकता है।

नीचे दिए गए विकल्पों में से सही उत्तर का चयन कीजिए :

- (1) केवल (A), (B) और (C)
- (2) केवल (A), (C) और (D)
- (3) केवल (A) और (D)
- (4) केवल (A) और (B)

Options 1. 1

2. 2

3. 3

4. 4

Question Type : MCQ

Question ID : 54025014539

Option 1 ID : 54025058153

Option 2 ID : 54025058154

Option 3 ID : 54025058155

Option 4 ID : 54025058156

Status : Answered

Chosen Option : 1

Q.7 सूची-I के साथ सूची-II का मिलान कीजिए :

सूची-I (Group)	सूची-II (Organism)
(A) लेपिडोप्टेरा	(I) बीटल
(B) बैक्टीरिया (जीवाणु)	(II) आर्मी कृमि
(C) डिप्टेरा	(III) बैसिलस
(D) कोलियोप्टेरा	(IV) मच्छर

नीचे दिए गए विकल्पों में से सही उत्तर का चयन कीजिए :

- (1) (A)-(I), (B)-(III), (C)-(II), (D)-(IV)
- (2) (A)-(II), (B)-(III), (C)-(IV), (D)-(I)
- (3) (A)-(I), (B)-(II), (C)-(IV), (D)-(III)
- (4) (A)-(III), (B)-(IV), (C)-(II), (D)-(I)

Options 1. 1

2. 2

3. 3

4. 4

Question Type : MCQ

Question ID : 54025014542

Option 1 ID : 54025058165

Option 2 ID : 54025058166

Option 3 ID : 54025058167

Option 4 ID : 54025058168

Status : Answered

Chosen Option : 4

aglasem.com

Q.8 यौन संचारित संक्रमण से बचा जा सकता है -

- (A) कंडोम का प्रयोग
- (B) अंतः गर्भाशयी युक्ति का प्रयोग
- (C) गोलियों (पिल्स) का प्रयोग
- (D) बहुत व्यक्तियों के साथ यौन संबंध से परहेज

नीचे दिए गए विकल्पों में से सही उत्तर का चयन कीजिए :

- (1) केवल (A) और (B)
- (2) केवल (D) और (C)
- (3) केवल (A) और (D)
- (4) केवल (B) और (C)

Options 1. 1

2. 2

3. 3

4. 4

Question Type : MCQ

Question ID : 54025014518

Option 1 ID : 54025058069

Option 2 ID : 54025058070

Option 3 ID : 54025058071

Option 4 ID : 54025058072

Status : Answered

Chosen Option : 2

Q.9 जैवपुष्टिवर्धन में सम्मिलित नहीं हैं :

- (1) प्रोटीन अंश तथा गुणवत्ता बढ़ाना
- (2) विटामिन तथा सूक्ष्म पोषक अंश बढ़ाना
- (3) सूखा (अकाल) प्रतिरोधी क्षमता प्रदान करना
- (4) वसा अंश बढ़ाना

Options 1. 1

2. 2

3. 3

4. 4

Question Type : MCQ

Question ID : 54025014533

Option 1 ID : 54025058129

Option 2 ID : 54025058130

Option 3 ID : 54025058131

Option 4 ID : 54025058132

Status : Answered

Chosen Option : 4

Q.10 निम्न में से गलत जोड़े की पहचान करिए -

- (1) झूम खेती - काटो और जलाओ कृषि
- (2) संयुक्त वन प्रबंधन - स्थानीय समुदायों के साथ वन का संरक्षण
- (3) जैव आवर्धन - क्रमिक पोषण स्तर पर आविषाक्त की सांद्रता में वृद्धि
- (4) FoAM - अर्काटा दलदल के किसान (फार्मर्स ऑफ अर्काटा मार्श)

Options 1. 1

2. 2

3. 3

4. 4

Question Type : MCQ

Question ID : 54025014550

Option 1 ID : 54025058197

Option 2 ID : 54025058198

Option 3 ID : 54025058199

Option 4 ID : 54025058200

Status : Answered

Chosen Option : 2

Q.11 जैम्यूल इसकी अलैंगिक प्रजनन संरचना है :

- (1) हाइड्रा
- (2) अमीबा
- (3) पैरामीशियम
- (4) स्पंज

Options 1. 1

2. 2

3. 3

4. 4

Question Type : MCQ

Question ID : 54025014511

Option 1 ID : 54025058041

Option 2 ID : 54025058042

Option 3 ID : 54025058043

Option 4 ID : 54025058044

Status : Answered

Chosen Option : 3

aglasem.com

Q.12

अवशिष्ट उपस्थित बीजांड काय होता है :

- (1) परिभ्रूणपोष
- (2) परित्वक (पेरीडर्म)
- (3) फलभित्ति
- (4) बाह्य: फलभित्ति

Options 1. 1

2. 2

3. 3

4. 4

Question Type : MCQ

Question ID : 54025014513

Option 1 ID : 54025058049

Option 2 ID : 54025058050

Option 3 ID : 54025058051

Option 4 ID : 54025058052

Status : Answered

Chosen Option : 3

Q.13

MOET की निम्न घटनाओं को सही क्रम में व्यवस्थित कीजिए :

- (A) 8-32 कोशिका अवस्था निर्धारित अण्डे को बिना शल्य चिकित्सा प्रतिनिधुक्त गर्भ (सेरेगेट गर्भ) में स्थानान्तरण।
- (B) गर्भ को एफ एम एच (FSH) हार्मोन देना।
- (C) सर्वोत्कृष्ट सौंह के साथ संगमन या कृत्रिम बीजसंयोजन।
- (D) उच्च अण्डोलेसर्ज की शुरुआत

नीचे दिए गए विकल्पों में से सही उत्तर का चयन कीजिए :

- (1) (B), (D), (C), (A)
- (2) (C), (A), (B), (D)
- (3) (D), (A), (C), (B)
- (4) (A), (D), (B), (C)

Options 1. 1

2. 2

3. 3

4. 4

Question Type : MCQ

Question ID : 54025014532

Option 1 ID : 54025058125

Option 2 ID : 54025058126

Option 3 ID : 54025058127

Option 4 ID : 54025058128

Status : Answered

Chosen Option : 2

aglasem.com

Q.14 मानव में मलेरिया संक्रमण की घटनाओं को क्रमबद्ध कीजिए :

- (A) युग्मकजनक का मादा मच्छर में संचरण
- (B) युग्मकजनक का RBC में विकास
- (C) परजीवी का RBC में गुणा होना व कोशिका को फोड़ना
- (D) मादा एनोफिलीज मच्छर द्वारा काटा जाना तथा जीवाणुज का हस्तांतरण
- (E) परजीवी का यकृत कोशिका में गुणा होना

नीचे दिए गए विकल्पों में से सही उत्तर का चयन कीजिए :

- (1) (D), (E), (C), (B), (A)
- (2) (D), (C), (E), (A), (B)
- (3) (A), (B), (C), (E), (D)
- (4) (B), (A), (C), (D), (E)

Options 1. 1

2. 2

3. 3

4. 4

Question Type : MCQ

Question ID : 54025014529

Option 1 ID : 54025058113

Option 2 ID : 54025058114

Option 3 ID : 54025058115

Option 4 ID : 54025058116

Status : Answered

Chosen Option : 2

Q.15 सूची-I के साथ सूची-II का मिलान कीजिए :

सूची-I

- (A) जर्म कोशिकाओं को पोषण प्रदान करने वाली कोशिकाएं
- (B) अंग जिसका साथ शिशु में स्नेहन (लुब्रिकेशन) प्रदान करने में सहायक होता है
- (C) वह धात्री जो वृषण के तापमान को अंतर्गिक शरीर तापमान से 2-2.5°C तक कम रखने में सहायक है
- (D) कोशिकाएं जो (पुंजन) एंड्रोजन बनाती तथा स्रावित करती हैं

सूची-II

- (I) अंतर्गली कोशिकाएं
- (II) बल्बो यूरेथ्रल ग्रंथियां
- (III) सर्टोली कोशिकाएं
- (IV) वृषण कोष

नीचे दिए गए विकल्पों में से सही उत्तर का चयन कीजिए :

- (1) (A)-(I), (B)-(II), (C)-(III), (D)-(IV)
- (2) (A)-(II), (B)-(III), (C)-(IV), (D)-(I)
- (3) (A)-(III), (B)-(II), (C)-(IV), (D)-(I)
- (4) (A)-(IV), (B)-(I), (C)-(II), (D)-(III)

Options 1. 1

2. 2

3. 3

4. 4

Question Type : MCQ

Question ID : 54025014516

Option 1 ID : 54025058061

Option 2 ID : 54025058062

Option 3 ID : 54025058063

Option 4 ID : 54025058064

Status : Answered

Chosen Option : 4

Q.16 सूची-I के साथ सूची-II का मिलान कीजिए :

सूची-I (Name of the crop)	सूची-II (Insect pests)
(A) मक्का	(I) एफिड
(B) सरसों	(II) तना-छेदक
(C) फलैटबीन	(III) तना तथा फल छेदक
(D) ओकरा (भिंडी)	(IV) जैसिड

नीचे दिए गए विकल्पों में से सही उत्तर का चयन कीजिए :

- (1) (A)-(I), (B)-(IV), (C)-(II), (D)-(III)
- (2) (A)-(IV), (B)-(III), (C)-(I), (D)-(II)
- (3) (A)-(II), (B)-(I), (C)-(IV), (D)-(III)
- (4) (A)-(III), (B)-(II), (C)-(I), (D)-(IV)

Options 1. 1

2. 2

3. 3

4. 4

Question Type : MCQ

Question ID : 54025014531

Option 1 ID : 54025058121

Option 2 ID : 54025058122

Option 3 ID : 54025058123

Option 4 ID : 54025058124

Status : Not Answered

Chosen Option : --

Q.17 मैक आर्थर द्वारा पढ़ी गई वार्वलर (फुदकी) की पाँच प्रजातियाँ निम्न में से किसका उदाहरण है ?

- (1) प्रतिस्पर्धी मोचन
- (2) संसाधन विभाजन
- (3) स्पर्धी अपवर्जन
- (4) सह-विलोपन

Options 1. 1

2. 2

3. 3

4. 4

Question Type : MCQ

Question ID : 54025014543

Option 1 ID : 54025058169

Option 2 ID : 54025058170

Option 3 ID : 54025058171

Option 4 ID : 54025058172

Status : Answered

Chosen Option : 4

Q.18 सूची-I के साथ सूची-II का मिलान कीजिए :

सूची-I (रोग)	सूची-II (कारक जीव)
(A) निमोनिया	(I) प्रोटोजोआ
(B) सामान्य जुकाम	(II) गोलकृमि
(C) मलेरिया	(III) बैक्टीरिया (जीवाणु)
(D) एस्केरियासिस	(IV) विषाणु (वायरस)

नीचे दिए गए विकल्पों में से सही उत्तर का चयन कीजिए :

- (1) (A)-(I), (B)-(II), (C)-(III), (D)-(IV)
- (2) (A)-(II), (B)-(I), (C)-(III), (D)-(IV)
- (3) (A)-(I), (B)-(II), (C)-(IV), (D)-(III)
- (4) (A)-(III), (B)-(IV), (C)-(I), (D)-(II)

Options 1. 1

2. 2

3. 3

4. 4

Question Type : MCQ

Question ID : 54025014530

Option 1 ID : 54025058117

Option 2 ID : 54025058118

Option 3 ID : 54025058119

Option 4 ID : 54025058120

Status : Answered

Chosen Option : 3

Q.19 वह एंजाइम जो कि (जीवाणु) बैक्टीरिया कोशिका से डी एन ए/ DNA का मोचन करता है :

- (1) लाइसोजाइम
- (2) सेल्युलेस
- (3) काइटिनेज
- (4) लाइगेज

Options 1. 1

2. 2

3. 3

4. 4

Question Type : MCQ

Question ID : 54025014537

Option 1 ID : 54025058145

Option 2 ID : 54025058146

Option 3 ID : 54025058147

Option 4 ID : 54025058148

Status : Answered

Chosen Option : 3

Q.20

RNA के बारे में सत्य है

- (A) अस्थिर तथा धीमा उत्परिवर्तन (म्यूटेशन)
- (B) अस्थिर तथा शीघ्र उत्परिवर्तन
- (C) स्थिर तथा शीघ्र उत्परिवर्तन
- (D) स्थिर तथा धीमा उत्परिवर्तन

नीचे दिए गए विकल्पों में से सही उत्तर का चयन कीजिए :

- (1) केवल (B)
- (2) केवल (C)
- (3) केवल (A)
- (4) केवल (D)

Options 1. 1

2. 2

3. 3

4. 4

Question Type : MCQ

Question ID : 54025014522

Option 1 ID : 54025058085

Option 2 ID : 54025058086

Option 3 ID : 54025058087

Option 4 ID : 54025058088

Status : Answered

Chosen Option : 3

Q.21

थ्रेसिलस थूरिनजिएंसिस के सक्रिय विष द्वारा कोट का कौन-सा हिस्सा या भाग क्षतिग्रस्त होता है ?

- (1) श्वसन तंत्र
- (2) तंत्रिका तंत्र
- (3) पाचन पथ
- (4) श्वसन पथ

Options 1. 1

2. 2

3. 3

4. 4

Question Type : MCQ

Question ID : 54025014540

Option 1 ID : 54025058157

Option 2 ID : 54025058158

Option 3 ID : 54025058159

Option 4 ID : 54025058160

Status : Answered

Chosen Option : 1

Q.22 सूची-I के साथ सूची-II का मिलान कीजिए :

सूची-I (पादप का नाम)	सूची-II (अर्धसूत्राणु में गुणसूत्रों की संख्या)
(A) मक्का	(I) 24
(B) सेब	(II) 48
(C) आलू	(III) 34
(D) धान	(IV) 20

नीचे दिए गए विकल्पों में से सही उत्तर का चयन कीजिए :

- (1) (A)-(I), (B)-(II), (C)-(III), (D)-(IV)
- (2) (A)-(II), (B)-(I), (C)-(III), (D)-(IV)
- (3) (A)-(IV), (B)-(III), (C)-(II), (D)-(I)
- (4) (A)-(IV), (B)-(III), (C)-(I), (D)-(II)

Options 1. 1

2. 2

3. 3

4. 4

Question Type : MCQ

Question ID : 54025014512

Option 1 ID : 54025058045

Option 2 ID : 54025058046

Option 3 ID : 54025058047

Option 4 ID : 54025058048

Status : Not Answered

Chosen Option : --

Q.23 एलि लिली ने 1983 में मानव इंसुलिन का विकास rDTI द्वारा मूखला A व मूखला B को इससे जोड़कर किया :

- (1) सहसंयोजक बंध
- (2) हाइड्रोजन बंध
- (3) आपनिक बंध
- (4) डार्ड-सल्फाइड बंध

Options 1. 1

2. 2

3. 3

4. 4

Question Type : MCQ

Question ID : 54025014541

Option 1 ID : 54025058161

Option 2 ID : 54025058162

Option 3 ID : 54025058163

Option 4 ID : 54025058164

Status : Answered

Chosen Option : 2

Q.24 शुक्रजनक नलिकाओं के बाहरी क्षेत्र में पाये जाने वाली कोशिकाएँ हैं :

- (1) शुक्राणुजन
- (2) लेडिग कोशिकाएं
- (3) सर्टोली कोशिकाएं
- (4) शुक्राणुप्रसू

Options 1. 1

2. 2

3. 3

4. 4

Question Type : MCQ

Question ID : 54025014515

Option 1 ID : 54025058057

Option 2 ID : 54025058058

Option 3 ID : 54025058059

Option 4 ID : 54025058060

Status : Not Answered

Chosen Option : --

Q.25 धतूरा पादप द्वारा दर्शाया जाने वाला निम्न में से कौन-सा गुण है ?

- (1) कैंसरजन
- (2) उद्दीपक
- (3) विभ्रमकारी
- (4) जीवाणुरोधी

Options 1. 1

2. 2

3. 3

4. 4

Question Type : MCQ

Question ID : 54025014528

Option 1 ID : 54025058109

Option 2 ID : 54025058110

Option 3 ID : 54025058111

Option 4 ID : 54025058112

Status : Answered

Chosen Option : 1

aglasem.com

Q.26

सहायक जनन प्रौद्योगिकियों में सम्मिलित नहीं हैं -

- (1) MTP
- (2) IVF
- (3) AI
- (4) IUI

Options 1. 1

2. 2

3. 3

4. 4

Question Type : MCQ

Question ID : 54025014517

Option 1 ID : 54025058065

Option 2 ID : 54025058066

Option 3 ID : 54025058067

Option 4 ID : 54025058068

Status : Answered

Chosen Option : 4

Q.27

निम्न में से कौन-सा कपड़े पर से तेल दाग हटाने के लिए सहायक है ?

- (1) स्ट्रेप्टोकाइनेज
- (2) लाइपेज
- (3) न्यूक्लियज
- (4) प्रोटिएज

Options 1. 1

2. 2

3. 3

4. 4

Question Type : MCQ

Question ID : 54025014535

Option 1 ID : 54025058137

Option 2 ID : 54025058138

Option 3 ID : 54025058139

Option 4 ID : 54025058140

Status : Answered

Chosen Option : 3

aglasem.com

Q.28 प्रतिकूल परिस्थितियों से निपटने के लिए, प्राणिप्लवक _____ की स्थिति में चला जाता है।

- (1) प्रवास
- (2) शीत निष्क्रियता
- (3) उपरति (डायपोज़)
- (4) ग्रीष्म निष्क्रियता

Options 1. 1

2. 2

3. 3

4. 4

Question Type : MCQ

Question ID : 54025014544

Option 1 ID : 54025058173

Option 2 ID : 54025058174

Option 3 ID : 54025058175

Option 4 ID : 54025058176

Status : Answered

Chosen Option : 2

Q.29 निम्न में से कौन-सा जीव विविधता संरक्षण के व्यापक रूप से उपयोगी सेवाओं का एक उदाहरण नहीं है?

- (1) ऑक्सीजन पुनः पूर्ति
- (2) परागण
- (3) औषधीय महत्व के उत्पाद
- (4) घने जंगलों में घूमने का आनन्द

Options 1. 1

2. 2

3. 3

4. 4

Question Type : MCQ

Question ID : 54025014547

Option 1 ID : 54025058185

Option 2 ID : 54025058186

Option 3 ID : 54025058187

Option 4 ID : 54025058188

Status : Answered

Chosen Option : 2

aglasem.com

Q.30

एल-नीनो प्रभाव निकट रूप से संबंधित है :

- (1) हरित क्रांति
- (2) वैश्विक उष्णता
- (3) अम्ल वर्षा
- (4) न्यूक्लियर अपशिष्ट से निकलने वाले विकिरण

Options 1. 1

2. 2

3. 3

4. 4

Question Type : MCQ

Question ID : 54025014549

Option 1 ID : 54025058193

Option 2 ID : 54025058194

Option 3 ID : 54025058195

Option 4 ID : 54025058196

Status : Answered

Chosen Option : 4

Q.31 'स्टैटिन' कॉलेस्ट्रॉल संश्लेषण के लिए उत्तरदायी एंजाइम _____ की तरह क्रिया करता है।

- (1) समयावधि पर निरोधन
- (2) क्रिया को बढ़ाने
- (3) स्पर्धा संदमन (निरोधन)
- (4) गति में त्वरण

Options 1. 1

2. 2

3. 3

4. 4

Question Type : MCQ

Question ID : 54025014534

Option 1 ID : 54025058133

Option 2 ID : 54025058134

Option 3 ID : 54025058135

Option 4 ID : 54025058136

Status : Answered

Chosen Option : 3

Q.32

पॉलिमरेज शृंखला अभिक्रिया के चरणों को सुव्यवस्थित कीजिए।

- (A) DNA का प्रवर्धन
- (B) उपक्रामक का तापानुशीलन
- (C) उपक्रामक का प्रसार
- (D) ds DNA का निष्क्रियकरण

नीचे दिए गए विकल्पों में से सही उत्तर का चयन कीजिए :

- (1) (A), (C), (B), (D)
- (2) (D), (B), (C), (A)
- (3) (A), (B), (C), (D)
- (4) (D), (C), (A), (B)

Options 1. 1

2. 2

3. 3

4. 4

Question Type : MCQ

Question ID : 54025014538

Option 1 ID : 54025058149

Option 2 ID : 54025058150

Option 3 ID : 54025058151

Option 4 ID : 54025058152

Status : Answered

Chosen Option : 3

Q.33

क्लैरियस गैरीपाइनस अफ्रीकी कैटमछली एक उदाहरण है :

- (1) विदेशी प्रजाति आक्रमण
- (2) एक अति दोहित प्राणी
- (3) देशज प्रजाति
- (4) विदेशज उभयचारी

Options 1. 1

2. 2

3. 3

4. 4

Question Type : MCQ

Question ID : 54025014548

Option 1 ID : 54025058189

Option 2 ID : 54025058190

Option 3 ID : 54025058191

Option 4 ID : 54025058192

Status : Answered

Chosen Option : 4

Q.34

किसने “आनुवांशिकता का गुणसूत्र का सिद्धांत” दिया :

- (1) टी. एच. मॉर्गन
- (2) ग्रेगर मेन्डल
- (3) सटन तथा बोवेरी
- (4) वाटसन तथा क्रिक

Options 1. 1

2. 2

3. 3

4. 4

Question Type : MCQ

Question ID : 54025014520

Option 1 ID : 54025058077

Option 2 ID : 54025058078

Option 3 ID : 54025058079

Option 4 ID : 54025058080

Status : Answered

Chosen Option : 1

Q.35

समजातीय अंग दर्शाते हैं :

- (1) समान संरचना, विभिन्न कार्य
- (2) भिन्न संरचना, विभिन्न कार्य
- (3) भिन्न संरचना, समान कार्य
- (4) समान संरचना, समान कार्य

Options 1. 1

2. 2

3. 3

4. 4

Question Type : MCQ

Question ID : 54025014527

Option 1 ID : 54025058105

Option 2 ID : 54025058106

Option 3 ID : 54025058107

Option 4 ID : 54025058108

Status : Answered

Chosen Option : 4

aglasem.com

Q.36

आर. एन. ए. पॉलीमरेज I केन्द्रक में अनुलेखन करता है :

- (1) 5s rRNA
- (2) tRNA
- (3) 28s rRNA
- (4) snRNA

Options 1. 1

2. 2
3. 3
4. 4

Question Type : MCQ

Question ID : 54025014524

Option 1 ID : 54025058093

Option 2 ID : 54025058094

Option 3 ID : 54025058095

Option 4 ID : 54025058096

Status : Answered

Chosen Option : 2

Q.37 सूची-I के साथ सूची-II का मिलान कीजिए :

सूची-I	सूची-II
(A) स्वपुष्प	(I) ऑक्सिलिस
(B) अनुन्वील्य परलम्बी पुष्प	(II) समान पुष्प में परलम्बी
(C) सजात पुष्पी परलम्बी	(III) अनुन्वील्य रूप से भिन्न प्रकार के परलम्बी का पुष्प की बर्तिकाएँ पाई जाती हैं
(D) पत्तियेक	(IV) परलम्बी से परलम्बी का समान फल के अन्य पुष्प के बर्तिकाएँ पाई जाती हैं

नीचे दिए गए विकल्पों में से सही उत्तर का चयन कीजिए :

- (1) (A)-(I), (B)-(II), (C)-(III), (D)-(IV)
- (2) (A)-(III), (B)-(I), (C)-(IV), (D)-(II)
- (3) (A)-(I), (B)-(II), (C)-(IV), (D)-(III)
- (4) (A)-(III), (B)-(IV), (C)-(I), (D)-(II)

Options 1. 1

2. 2
3. 3
4. 4

Question Type : MCQ

Question ID : 54025014514

Option 1 ID : 54025058053

Option 2 ID : 54025058054

Option 3 ID : 54025058055

Option 4 ID : 54025058056

Status : Answered

Chosen Option : 1

Q.38

पैतृत्व संबंधी विवाद सुलझाने में सहायक है :

- (1) डी एन ए अंगुलि छापी
- (2) रूपांतरण
- (3) अनुलेखन
- (4) भौतिक पहचान

Options 1. 1

2. 2

3. 3

4. 4

Question Type : MCQ

Question ID : 54025014523

Option 1 ID : 54025058089

Option 2 ID : 54025058090

Option 3 ID : 54025058091

Option 4 ID : 54025058092

Status : Answered

Chosen Option : 1

Q.39

प्रकाश संश्लेषण सक्रिय विकिरण है

- (1) आपाती सौर विकिरण
- (2) आपाती सौर विकिरण का अंश
- (3) दृश्य स्पेक्ट्रम का केवल पीला तथा हरा भाग
- (4) सभी विकिरण जो कि ओजोन के समतप मंडल को पार कर पृथ्वी की सतह पर पहुँचते हैं

Options 1. 1

2. 2

3. 3

4. 4

Question Type : MCQ

Question ID : 54025014545

Option 1 ID : 54025058177

Option 2 ID : 54025058178

Option 3 ID : 54025058179

Option 4 ID : 54025058180

Status : Not Answered

Chosen Option : --

aglasem.com

Q.40 औद्योगिक अतिकृष्णता (इंडस्ट्रियल मेलानिज्म) एक प्रेक्षण है जो विकास का समर्थन करता है :

- (1) भौगोलिक पृथक्करण द्वारा
- (2) नकल द्वारा
- (3) प्राकृतिक चरण द्वारा
- (4) कृत्रिम चरण द्वारा

Options 1. 1

2. 2
3. 3
4. 4

Question Type : MCQ

Question ID : 54025014526

Option 1 ID : 54025058101

Option 2 ID : 54025058102

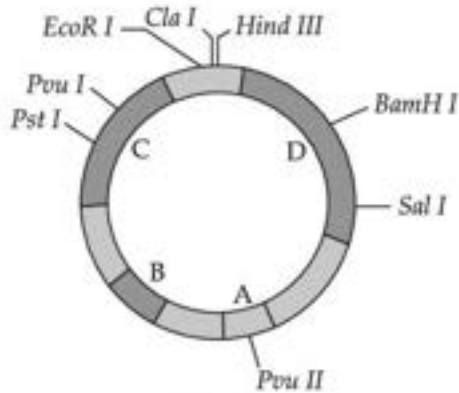
Option 3 ID : 54025058103

Option 4 ID : 54025058104

Status : Answered

Chosen Option : 3

Q.41



E. coli cloning vector showing restriction sites

ई-कोलाई क्लोनिंग संवाहक में प्रतिबंधन स्थल

प्लाज्मिड की विशेषता को पहचानिए :

- (1) जीवाणु गुणसूत्र DNA के नियंत्रण में यह प्रतिकृति करता है
- (2) यह ds RNA का बना होता है
- (3) यह क्लोम अनुलेखन के गुण को दर्शाता है
- (4) यह जीवाणु कोशिका में गुणसूत्र DNA के नियंत्रण से स्वतंत्र प्रतिकृति कर सकता है

Options 1. 1

2. 2
3. 3
4. 4

Question Type : MCQ

Question ID : 54025014551

Option 1 ID : 54025058201

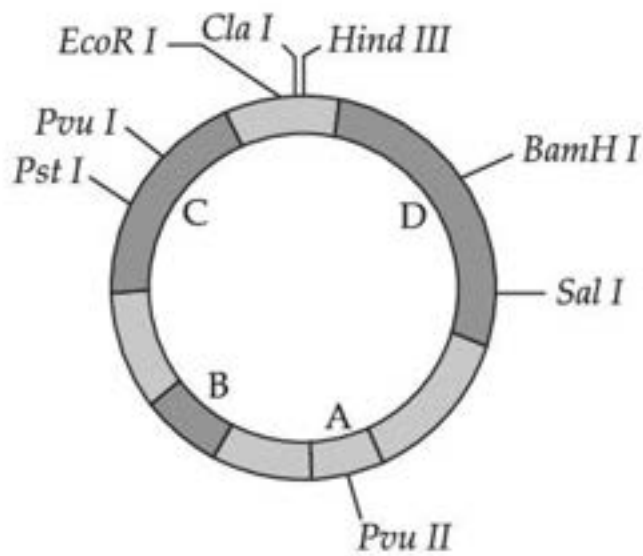
Option 2 ID : 54025058202

Option 3 ID : 54025058203

Option 4 ID : 54025058204

Status : Not Answered

Chosen Option : --



E. coli cloning vector
showing restriction sites

ई-कोलाई क्लोनिंग संवाहक में प्रतिबंधन स्थल
क्या अरूपांतरणों की पहचान कर निष्कासन में सहायक है :

- (1) वरण योग्य चिन्हक
- (2) ori
- (3) Pst I
- (4) Hind III

Options 1. 1

2. 2

3. 3

4. 4

Question Type : MCQ

Question ID : 54025014552

Option 1 ID : 54025058205

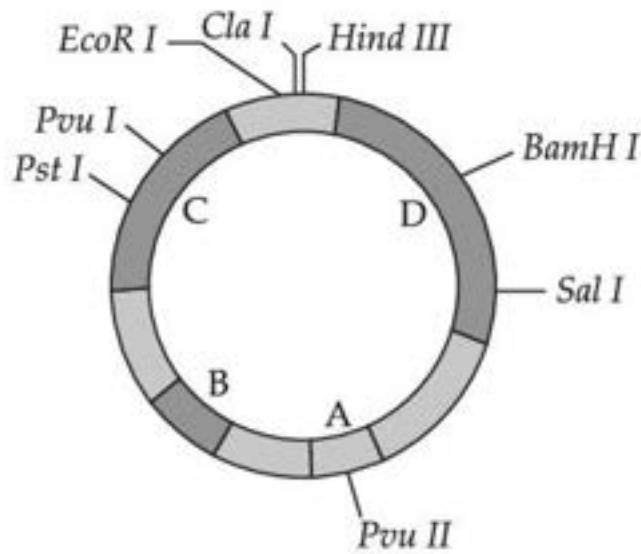
Option 2 ID : 54025058206

Option 3 ID : 54025058207

Option 4 ID : 54025058208

Status : Not Answered

Chosen Option : --



E. coli cloning vector
showing restriction sites

ई-कोलाई क्लोनिंग संवाहक में प्रतिबंधन स्थल
सूची-I के साथ सूची-II का मिलान कीजिए :

सूची-I	सूची-II
(A) ori	(I) D
(B) tet ^R	(II) B
(C) rop	(III) C
(D) amp ^R	(IV) A

नीचे दिए गए विकल्पों में से सही उत्तर का चयन कीजिए :

- (1) (A)-(IV), (B)-(II), (C)-(III), (D)-(I)
- (2) (A)-(II), (B)-(I), (C)-(III), (D)-(IV)
- (3) (A)-(II), (B)-(I), (C)-(IV), (D)-(III)
- (4) (A)-(I), (B)-(II), (C)-(III), (D)-(IV)

- Options 1. 1
2. 2
3. 3
4. 4

Question Type : MCQ

Question ID : 54025014553

Option 1 ID : 54025058209

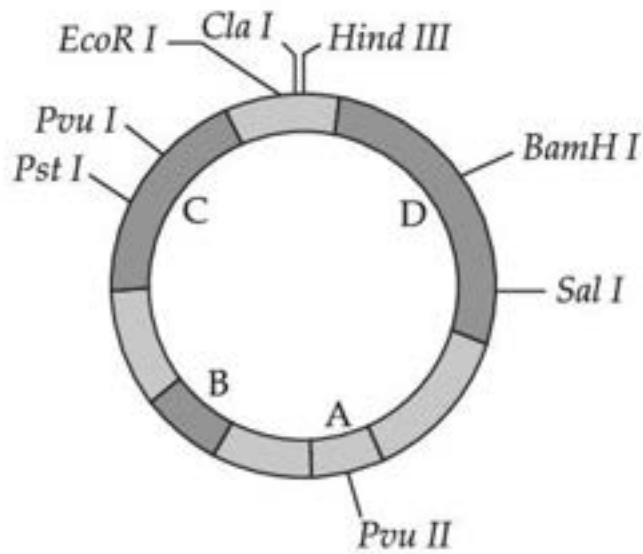
Option 2 ID : 54025058210

Option 3 ID : 54025058211

Option 4 ID : 54025058212

Status : Not Answered

Chosen Option : --



E. coli cloning vector
showing restriction sites

ई-कोलाई क्लोनिंग संवाहक में प्रतिबंधन स्थल
चित्र में ई-कोलाई क्लोनिंग संवाहक है :

- (1) PBR 322
- (2) pbr 322
- (3) Pbr 322
- (4) pBR 322

Options 1. 1

2. 2

3. 3

4. 4

Question Type : MCQ

Question ID : 54025014554

Option 1 ID : 54025058213

Option 2 ID : 54025058214

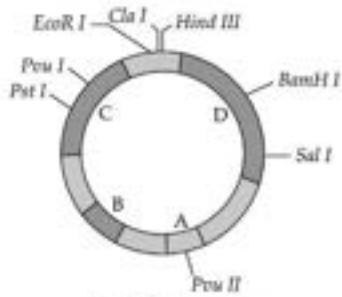
Option 3 ID : 54025058215

Option 4 ID : 54025058216

Status : Not Answered

Chosen Option : --

Q.45



E. coli cloning vector showing restriction sites

E. coli क्लोनिंग संचालक में प्रतिबंधन स्थल

एक सफाईकृत *E. coli* कालोनी ऊपर दिखाये गये संचालक के साथ एम्बेसीलिड युक्त माध्यम में बढ़ सकती है परन्तु ट्रेटमाइकलीन युक्त माध्यम में नहीं, यह स्थल जहाँ विजातीय DNA संचालक में जिस स्थान पर अंतर्बिंद हुआ होगा, है :

- (A) *Hind* III
- (B) *Bam* H I
- (C) *Pvu* I
- (D) *Pvu* II

नीचे दिए गए विकल्पों में से सही उत्तर का चयन कीजिए :

- (1) केवल (D)
- (2) केवल (B)
- (3) केवल (A)
- (4) केवल (C)

Options 1. 1

2. 2

3. 3

4. 4

Question Type : MCQ

Question ID : 54025014555

Option 1 ID : 54025058217

Option 2 ID : 54025058218

Option 3 ID : 54025058219

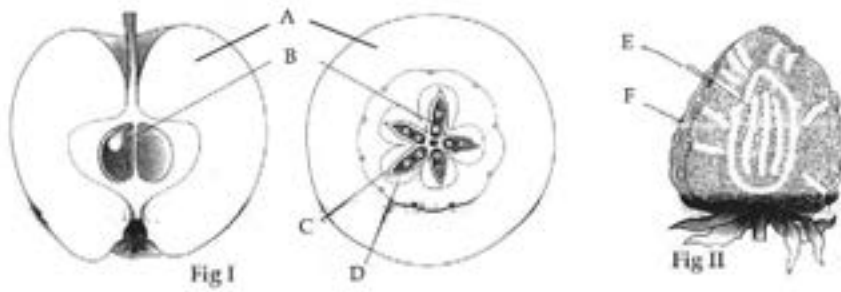
Option 4 ID : 54025058220

Status : Answered

Chosen Option : 2

aglasem.com

Q.46



चित्र I तथा II के आधार पर निम्न प्रश्नों के उत्तर दीजिए।

निम्न में अधिलेखित फल को पहचानिए।

- (1) सेब
- (2) स्ट्रबेरी
- (3) टमाटर
- (4) केला

Options 1. 1

2. 2

3. 3

4. 4

Question Type : MCQ

Question ID : 54025014556

Option 1 ID : 54025058221

Option 2 ID : 54025058222

Option 3 ID : 54025058223

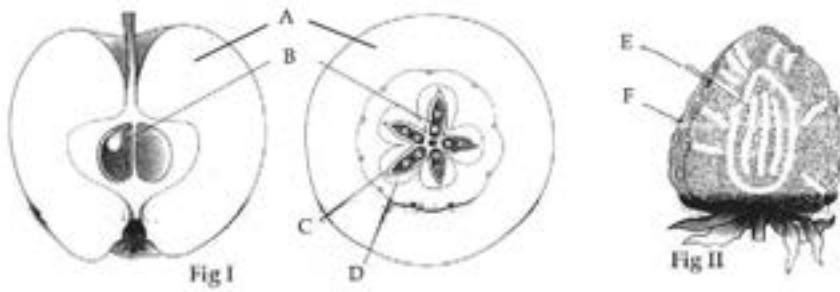
Option 4 ID : 54025058224

Status : Answered

Chosen Option : 2

aglasem.com

Q.47



चित्र I तथा II के आधार पर निम्न प्रश्नों के उत्तर दीजिए।

निम्न में से आध्यासी पत्तों को पहचानिए :

- (A) सेप
- (B) पाप
- (C) स्तुभिरी
- (D) कारु

नीचे दिए गए विकल्पों में से सही उत्तर का चयन कीजिए :

- (1) केवल (A), (B) और (C)
- (2) केवल (B), (C) और (D)
- (3) केवल (A), (C) और (D)
- (4) केवल (A), (B) और (D)

Options 1. 1

2. 2

3. 3

4. 4

Question Type : MCQ

Question ID : 54025014557

Option 1 ID : 54025058225

Option 2 ID : 54025058226

Option 3 ID : 54025058227

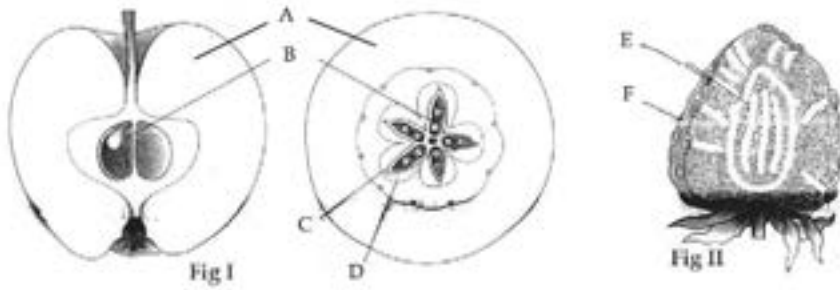
Option 4 ID : 54025058228

Status : Not Answered

Chosen Option : --

aglasem.com

Q.48



चित्र I तथा II के आधार पर निम्न प्रश्नों के उत्तर दीजिए।

निम्न में से कौन-सा एक फल नहीं है :

- (1) खीरा
- (2) आलू
- (3) ओकरा (फिंही)
- (4) टमाटर

Options 1. 1

2. 2

3. 3

4. 4

Question Type : MCQ

Question ID : 54025014558

Option 1 ID : 54025058229

Option 2 ID : 54025058230

Option 3 ID : 54025058231

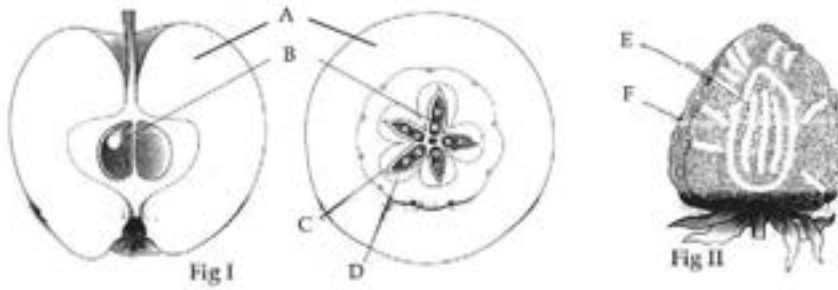
Option 4 ID : 54025058232

Status : Answered

Chosen Option : 4

aglasem.com

Q.49



चित्र I तथा II के आधार पर निम्न प्रश्नों के उत्तर दीजिए।

सूची-I के साथ सूची-II का मिलान कीजिए:

सूची-I	सूची-II
(A) अंतः फलद्विध	(I) D
(B) बीज	(II) E
(C) मध्य फलद्विध	(III) C
(D) पुष्पमय	(IV) B

नीचे दिए गए विकल्पों में से सही उत्तर का चयन कीजिए :

- (1) (A)-(I), (B)-(II), (C)-(III), (D)-(IV)
- (2) (A)-(III), (B)-(IV), (C)-(I), (D)-(II)
- (3) (A)-(III), (B)-(II), (C)-(I), (D)-(IV)
- (4) (A)-(I), (B)-(IV), (C)-(III), (D)-(II)

Options 1. 1

2. 2

3. 3

4. 4

Question Type : MCQ

Question ID : 54025014559

Option 1 ID : 54025058233

Option 2 ID : 54025058234

Option 3 ID : 54025058235

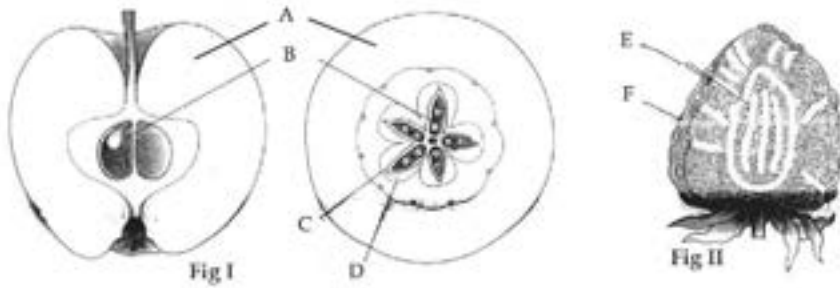
Option 4 ID : 54025058236

Status : Answered

Chosen Option : 2

aglasem.com

Q.50



चित्र I तथा II के आधार पर निम्न प्रश्नों के उत्तर दीजिए।

द्विबीज पत्रियों में बीज सहित फल, किसके परिणामस्वरूप बनते हैं :

- (1) निषेधन
- (2) परगण
- (3) अर्साणजनन
- (4) बहु भ्रूणता

Options 1. 1

2. 2

3. 3

4. 4

Question Type : MCQ

Question ID : 54025014560

Option 1 ID : 54025058237

Option 2 ID : 54025058238

Option 3 ID : 54025058239

Option 4 ID : 54025058240

Status : Answered

Chosen Option : 2

Section : Enviromental Studies

Q.1 विकेन्द्रीत अपशिष्ट जल शोधन (DEWAT) तंत्र किसका एक उपयुक्त उदाहरण है ?

- (1) रासायनिक शोधन
- (2) जैवउपचारण
- (3) भस्मीकरण
- (4) जैवरासायनिक शोधन

Options 1. 1

2. 2

3. 3

4. 4

Question Type : MCQ

Question ID : 54025014861

Option 1 ID : 54025059441

Option 2 ID : 54025059442

Option 3 ID : 54025059443

Option 4 ID : 54025059444

Status : Answered

Chosen Option : 4